

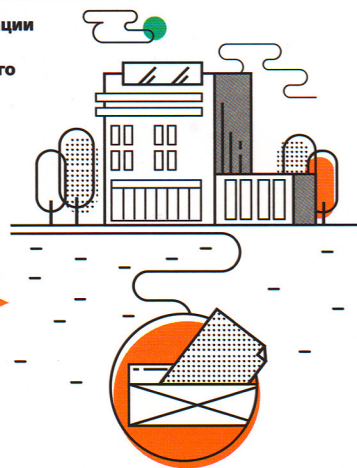
Выбор маршрута образования для детей с ОВЗ и инвалидностью

Дошкольное, общее образование для детей от рождения до момента получения общего образования

Согласие родителей (законных представителей)

Согласие ребёнка, достигшего 15 лет

Направление от организации (образовательной, медицинской, социального обслуживания) + письменное согласие родителей (законных представителей)



Первый шаг для выбора условий обучения - обследование в психолого-медико-педагогической комиссии (ПМПК)¹

Запись на обследование в ПМПК

Обследование детей и консультирование родителей, педагогов, организаций специалистами ПМПК производится БЕСПЛАТНО



Информирование о месте, времени и порядке обследования

Обследование в ПМПК
Продолжительность обследования зависит от особенностей и возможностей ребёнка



Выводы о наличии (отсутствии) у ребёнка особенностей в развитии и отклонений в поведении

Рекомендации специалистов: образовательная программа, форма и специальные условия получения образования

Заклучение комиссии носит рекомендательный характер: выбор остается за семьёй, но обязательно для исполнения по предъявлению в сфере образования

1
Инклюзивное образование (совместно с другими обучающимися) в образовательных организациях²

2
В отдельных группах и классах образовательных организаций²

3
В отдельных образовательных организациях и другие²

Заклучение комиссии - это основание для выполнения рекомендаций в образовательных организациях субъектов РФ

¹ Приказ Минобрнауки России от 20.09.2013 N1082 «Об утверждении Положения о психолого-медико-педагогической комиссии»
² Федеральный закон от 29.12.2012 N 273-ФЗ (ред. от 21.07.2014) «Об образовании в Российской Федерации»

Выпускник с ОВЗ и инвалидностью: выбор профессиональной траектории

