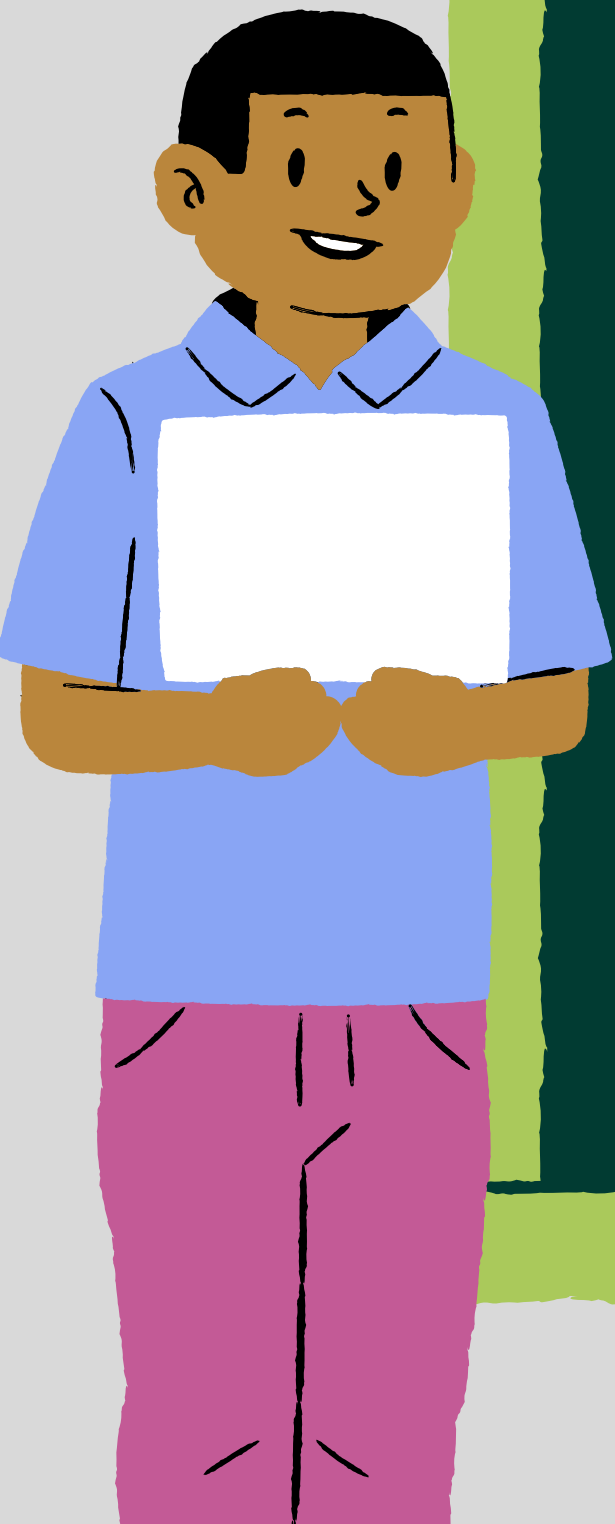


интеллектуальное кафе

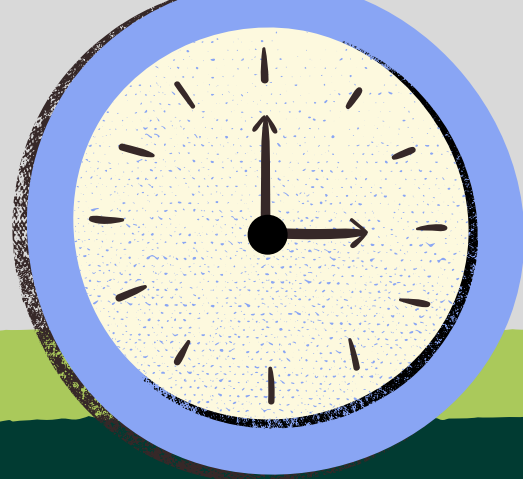
"Место встреч"





Патриотизм - знак вопроса





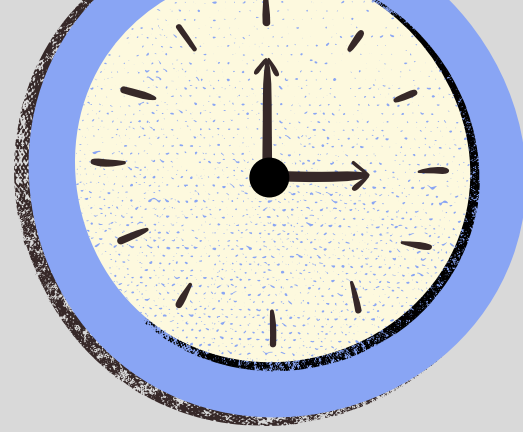
"Что значит быть патриотом?
Любить - да, но не только любить
землю свою, но и обязательно,
что-то конкретное для нее
делать"

Василий Розанов

Правила работы кафе "Кофейный этикет"

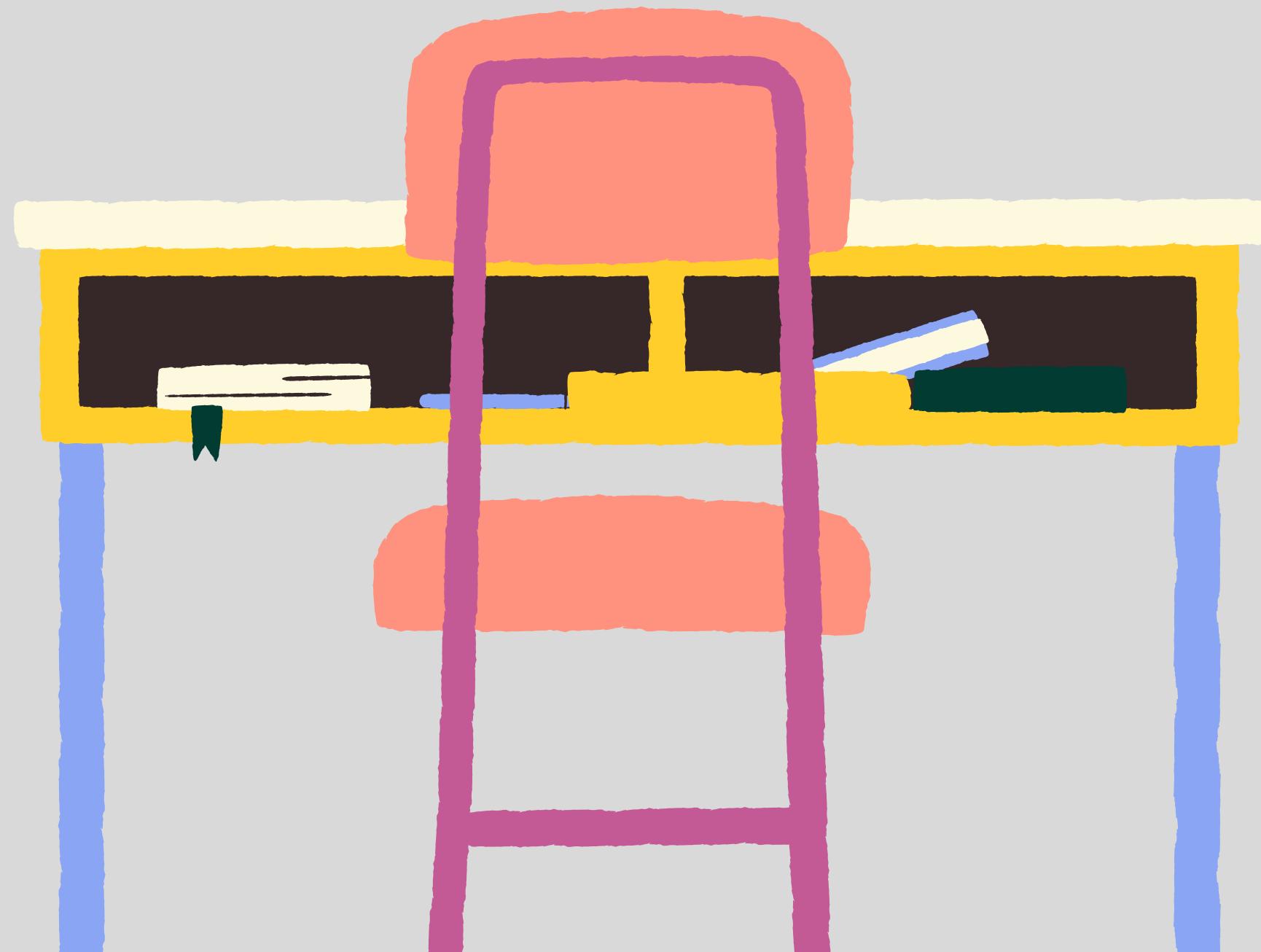


1. Не распыляйтесь – фокусируйтесь на самом важном.
2. Не отсиживайтесь – высказывайте свои мысли, мнения, размышления.
3. Говорите открыто и от всего сердца.
4. Слушайте «хозяина стола», чтобы понимать.
5. Связывайте и соединяйте идеи в одно целое.
6. Работайте – не сидите на «трибуне».
7. Рисуйте и пишите на скатертях – здесь это можно и нужно!
8. Получайте удовольствие!



Работа кафе

Групповая работа по столикам (по 3 мин)



Темы столиков

<p>Столик 1. «С чего начинается Родина?» Как вы понимаете слова «родина», «патриотизм»?</p>	<p>Как вы понимаете слова «родина», «патриотизм»?</p> <ul style="list-style-type: none">- Считаете ли себя патриотом? Почему?- Какие поступки надо совершить, чтобы их назвали патриотическими?- Готовы ли вы посвятить свою жизнь служению Родине?
<p>Столик 2. «Связываете ли вы патриотический долг с воинской службой?»</p>	<p>Нужны ли стране профессиональные военные? Кто из вас хочет поступить в военные училища? Престижна ли профессия военного? Вы за или против службы в армии?</p>
<p>Столик 3. «Кто такой патриот современной России?»</p>	<p>С чего и когда нужно начинать патриотическое воспитание? Нужно ли нести ответственность за себя, своих друзей? Как относитесь к взаимовыручке?</p>
<p>Столик 4. «Считаете ли вы себя патриотом своей Родины?»</p>	<p>Приведите примеры высокой гражданственности, патриотизма, которые в трудные для страны минуты показывали миллионы россиян.</p> <ul style="list-style-type: none">- В каких практических делах выражается ваша позиция гражданина, патриота?

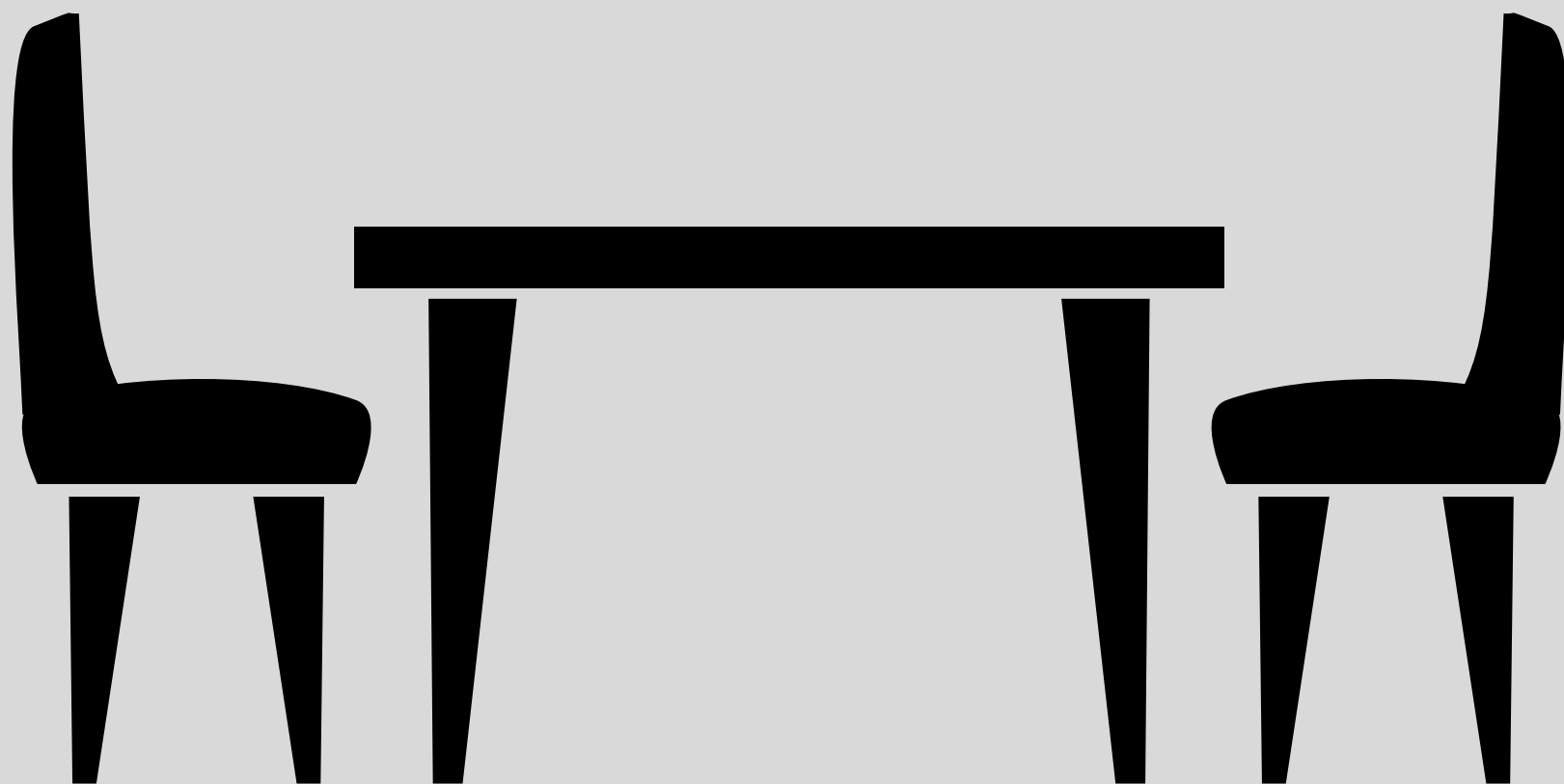
Подведение итогов работы

Столик 1

Столик 2

Столик 3

Столик 4

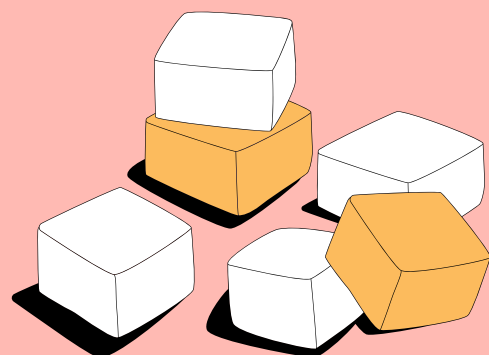


Патриотизму - да!

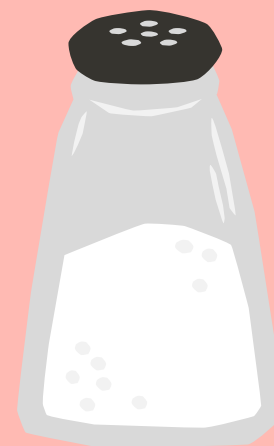


Игровой приём "Вкус кофе"

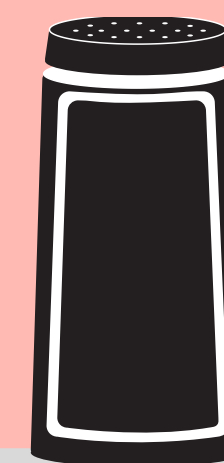
Если вы добавите в кофе **сахар**, то это будет означать, что вам понравилось в нашем интеллектуальном кафе и на занятии в целом. Вы высоко оцениваете кафе и посетите нас вновь.



Если вы добавите в кофе **соль**, значит, вам понравилось в нашем интеллектуальном кафе и на занятии, но не все вам пришлось по вкусу – что-то вы бы изменили в нашем кафе. Вы обязательно посетите нас вновь и внесете свои предложения.



Если вы добавите в кофе **перец**, значит, вам не понравилась работа нашего интеллектуального кафе и занятия, представленные блюда (темы) совсем не соответствуют вашим вкусам.



Вам строить новую Россию,
приумножать её славу и богатства!

